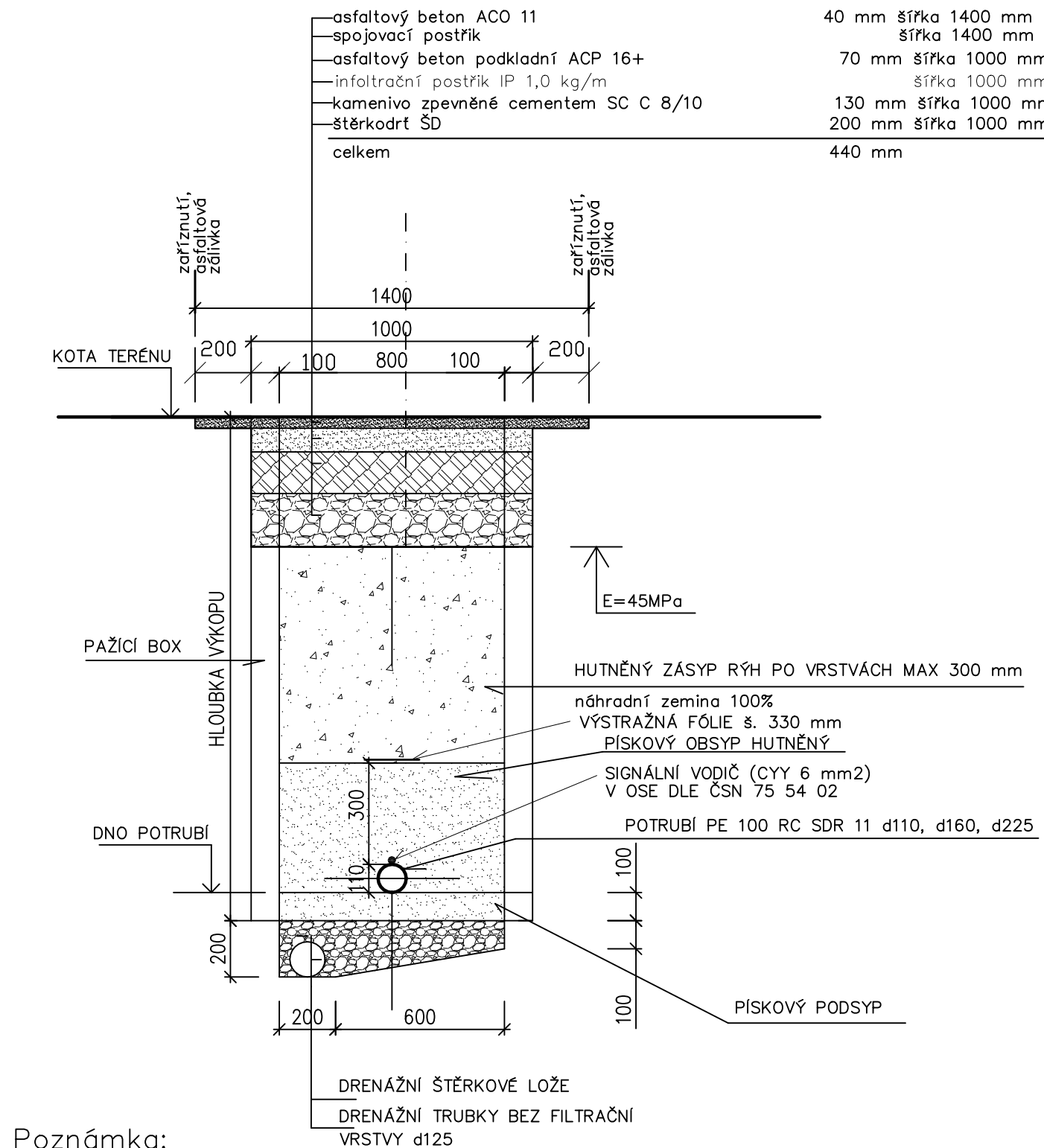


VZOROVÉ ULOŽENÍ POTRUBÍ  
POTRUBÍ PE 100 RC SDR 11 d110, d160, d225  
V MÍSTNÍ ASFALTOVÉ KOMUNIKACI



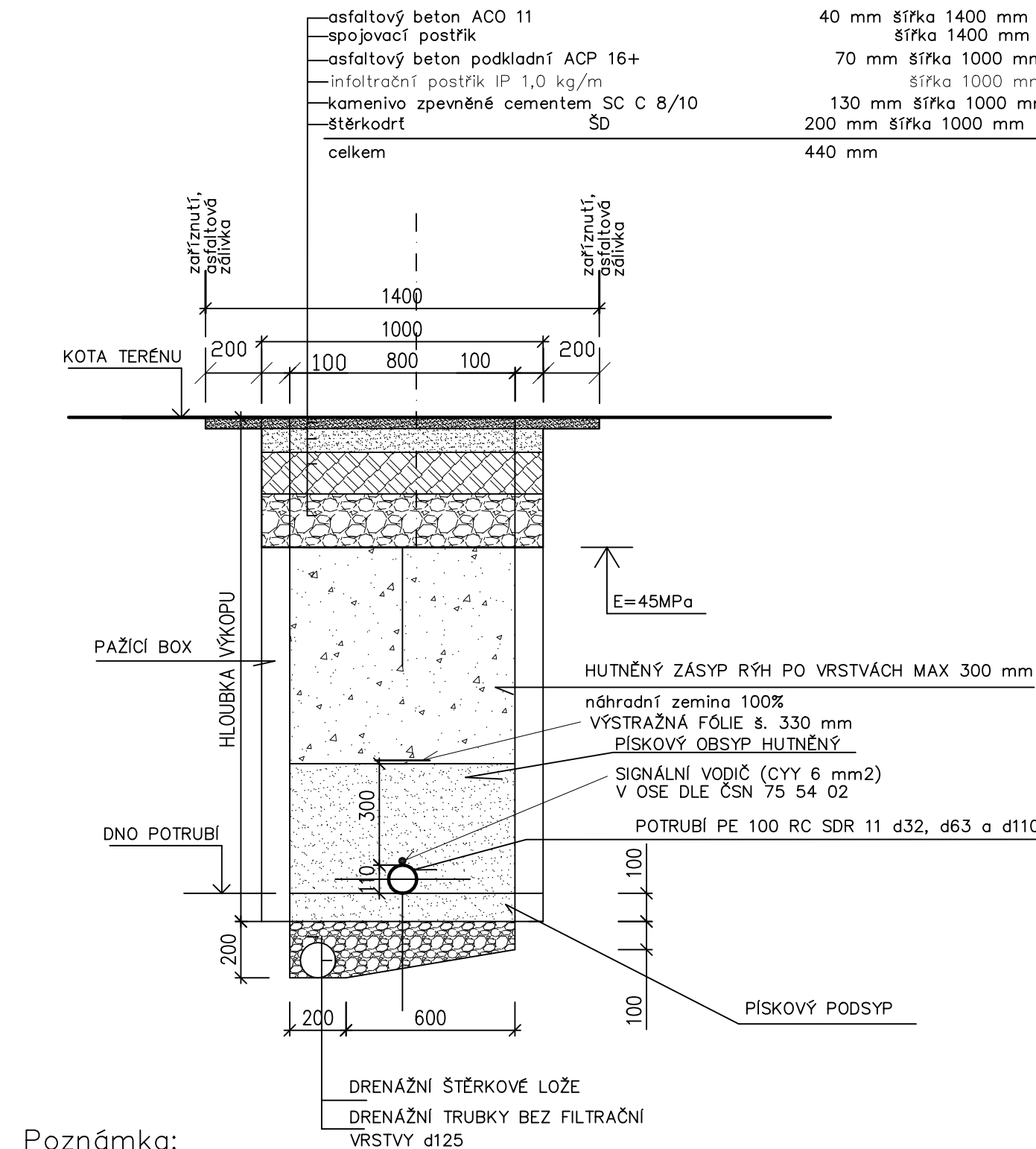
Poznámka:

DRENÁŽ A ŠTĚRKOVÉ LOŽE SE PROVEDE V PŘÍPADĚ VÝSKYTU SPODNÍ VODY

Před provedením výše uvedené definitivní skladby místních komunikací bude provedeno provizorní obnovení povrchu.

- na vrstvu šterkodrti ŠD tl. 200 mm bude provedeno uložení provizorní vrstvy šterkodrti v tl. 240 mm v š. rýhy 1,40 m
- před provedením definitivní skladby vozovky bude provizorní vrstva šterkodrti tl. 240 mm odstraněna

VZOROVÉ ULOŽENÍ POTRUBÍ  
PE 100 RC SDR 11 d32, d63 a d110  
V MÍSTNÍ ASFALTOVÉ KOMUNIKACI (ULOŽENÍ PRO PŘEPOJENÍ PŘÍPOJEK)



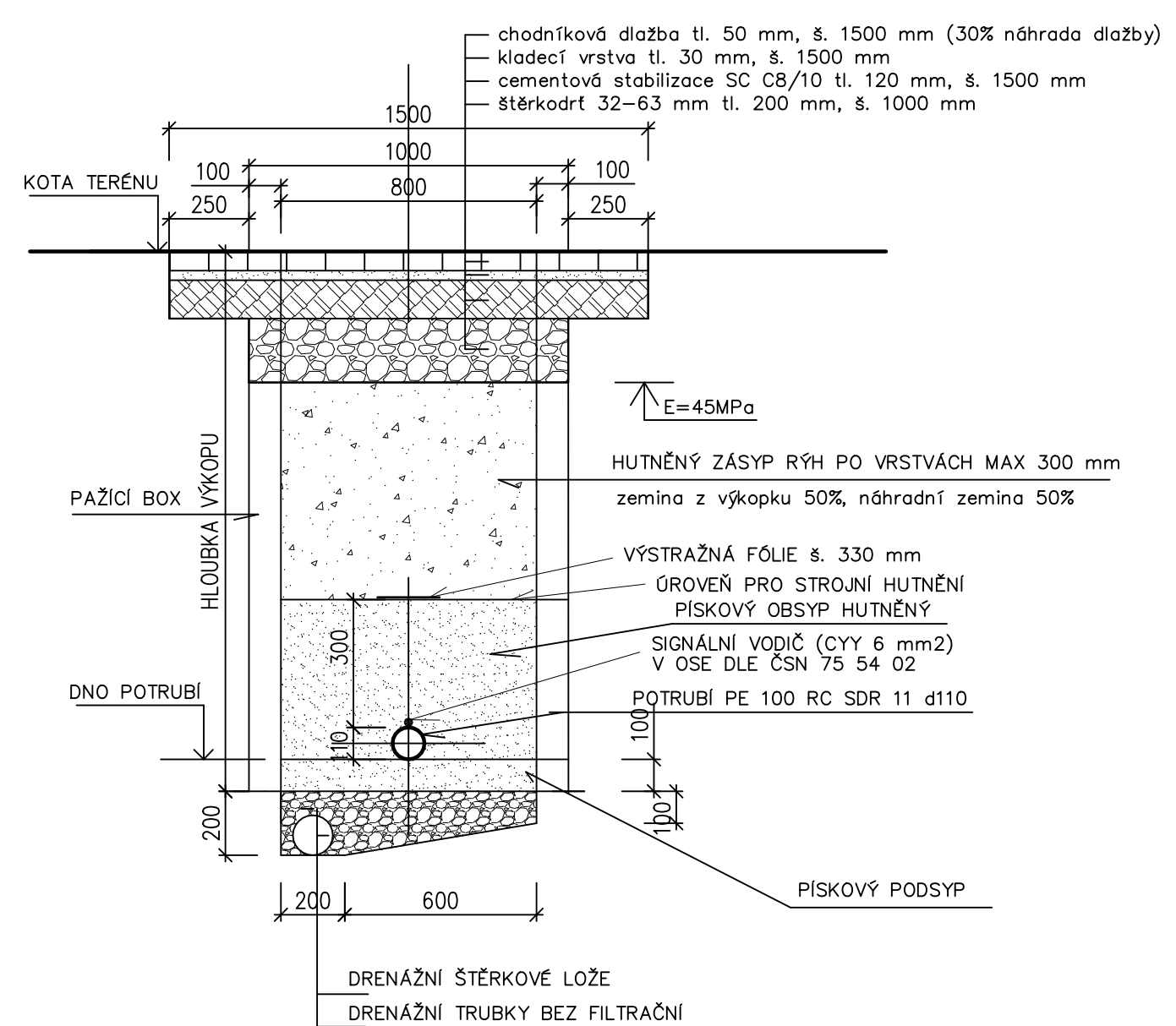
Poznámka:

DRENÁŽ A ŠTERKOVÉ LOŽE SE PROVEDE V PŘÍPADĚ VÝSKYTU SPODNÍ VODY

Před provedením výše uvedené definitivní skladby místních komunikací bude provedeno provizorní obnovení povrchu.

- na vrstvu šterkodrti ŠD tl. 200 mm bude provedeno uložení provizorní vrstvy šterkodrti v tl. 240 mm v š. rýhy 1,40 m
- před provedením definitivní skladby vozovky bude provizorní vrstva šterkodrti tl. 240 mm odstraněna

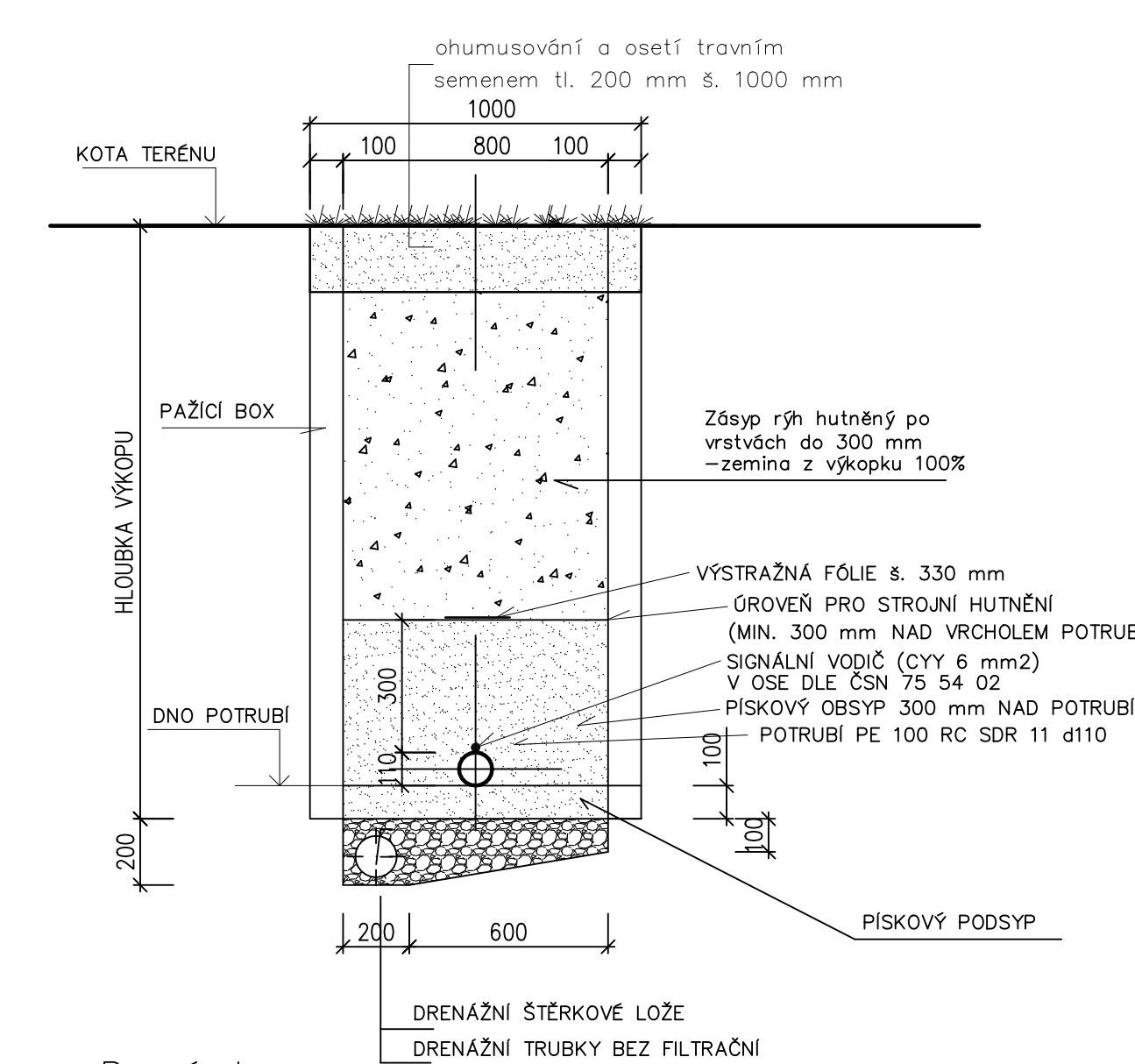
VZOROVÉ ULOŽENÍ POTRUBÍ  
POTRUBÍ PE 100 RC SDR 11 d110  
V CHODNÍKU Z DLAŽBY



Poznámka

DRENÁŽ A ŠTĚRKOVÉ LOŽE SE PROVEDE V PŘÍPADĚ VÝSKYTU SPODNÍ VODY

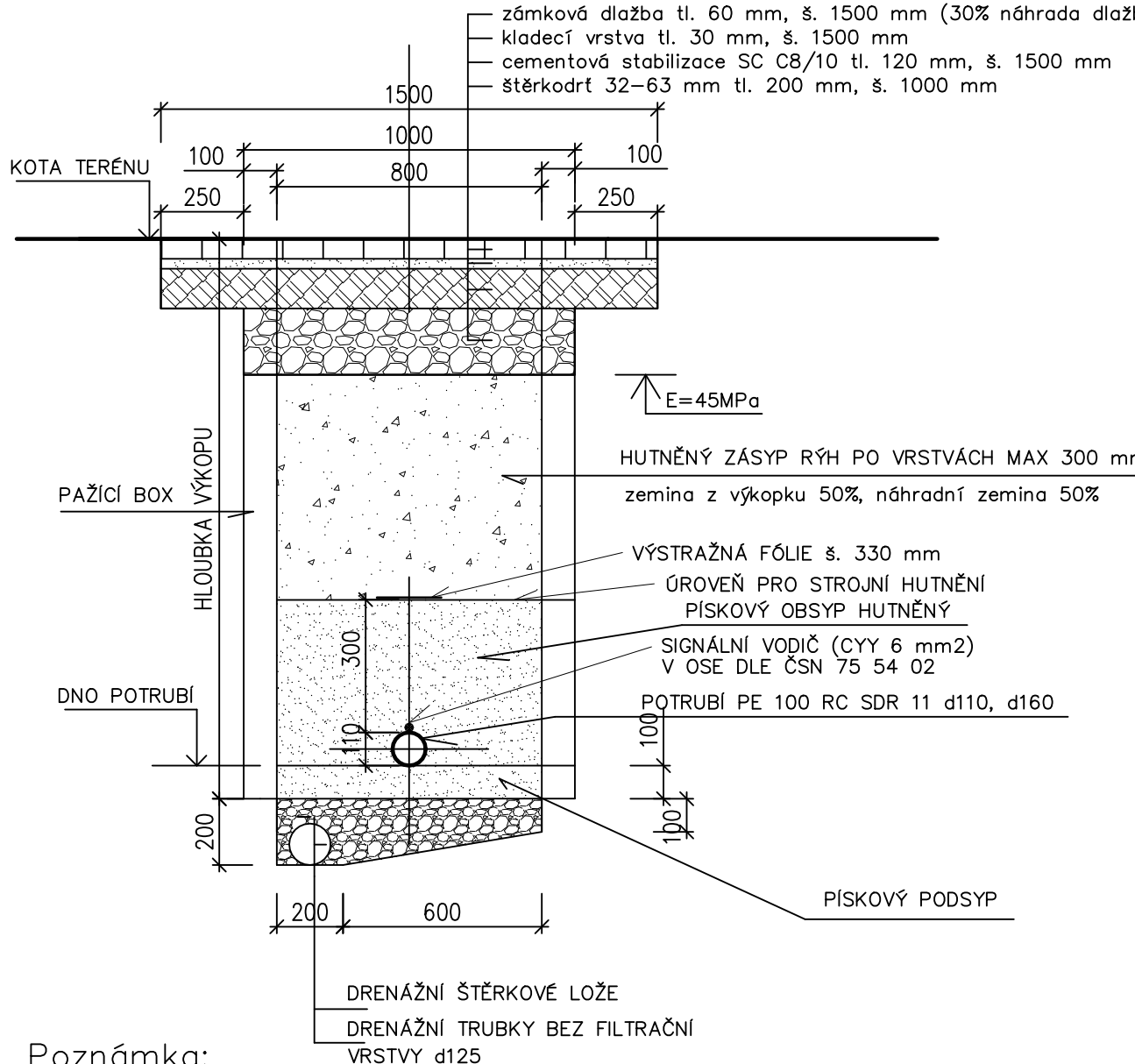
POZOROVÉ ULOŽENÍ POTRUBÍ  
POTRUBÍ PE 100 RC SDR 11 d110  
/ TRAVNATÉM POVRCHU



Poznámka

DRENÁŽ A ŠTĚRKOVÉ LOŽE SE PROVEDE V PŘÍPADĚ VÝSKYTU SPODNÍ VODY

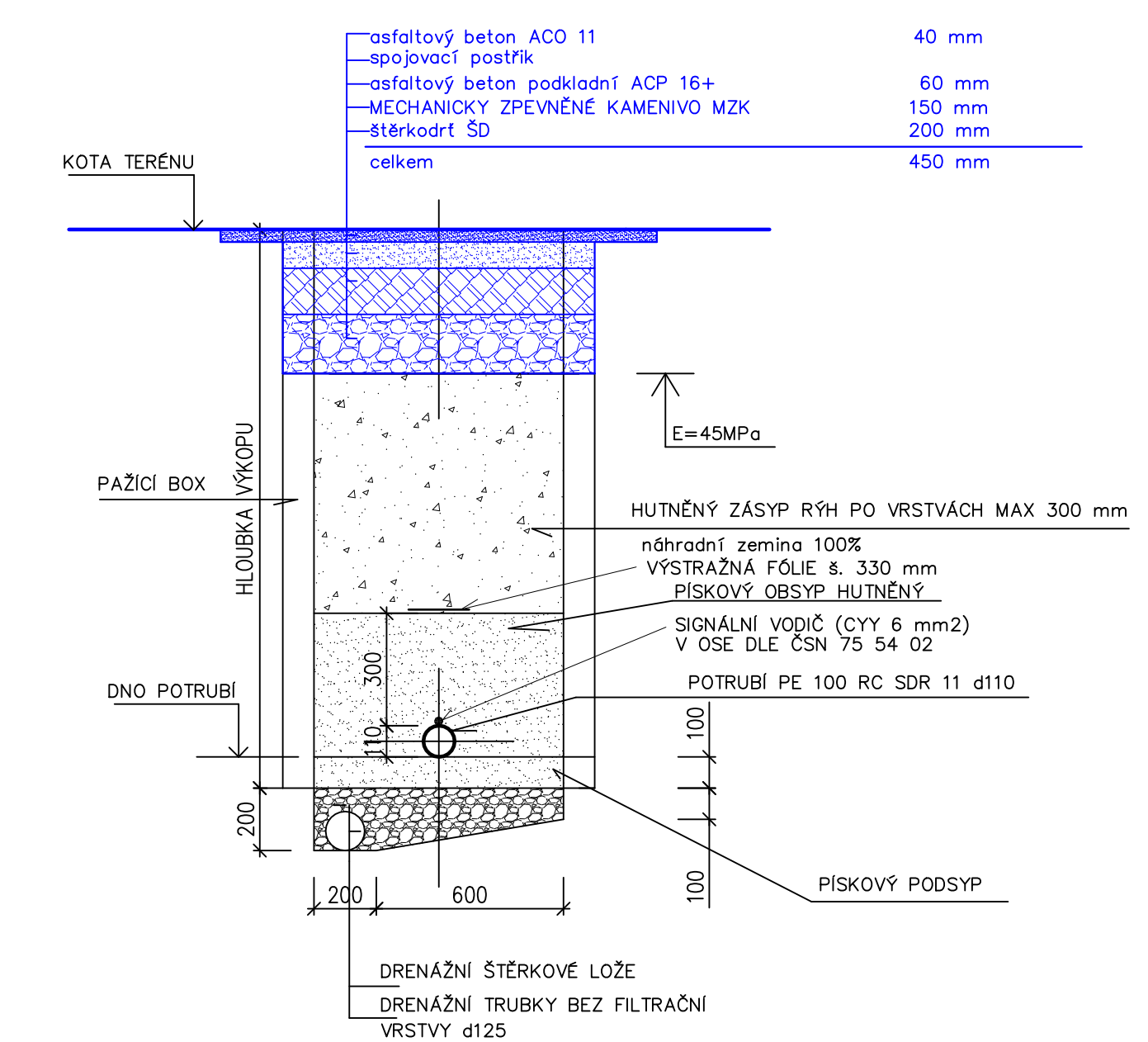
VZOROVÉ ULOŽENÍ POTRUBÍ  
POTRUBÍ PE 100 RC SDR 11 d110, d160  
V CHODNÍKU ZE ZÁMKOVÉ DLAŽBY

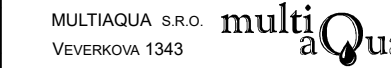


Poznámka

DRENÁŽ A ŠTĚRKOVÉ LOŽE SE PROVEDE V PŘÍPADĚ VÝSKYTU SPODNÍ VODY

VZOROVÉ ULOŽENÍ POTRUBÍ  
PE 100 SDR 11 d110  
V MÍSTNÍ ASFALTOVÉ KOMUNIKACI  
povrch opravený v rámci akce "Rekonstrukce komunikace K Dubíně, Pardubice–Svítkov ETAPA III"



Zodpovědný projektant	Vypracoval	Technická kontrola		
Jiří Myslík, DiS.	Jiří Myslík, DiS.	Ing.Lubor Dítě		
Kraj: Pardubický	Obec: Pardubice			
Investor: Vodovody a kanalizace Pardubice, a.s., Teplého 2014, 530 02 Pardubice			IČO: 601131111	TEL. +202 498 500 227
<p><b>Pardubice, ul. K Dubině— kanalizace, vodovod SO 01 VODOVOD</b></p> <p>Vzorové uložení potrubí</p>			DČ: CZ 601131111	FAX. +202 498 500 320
			Stupeň	společné povolení
			Datum	leden 2023
			Zakázkové číslo	M 20/074
			Formát	4 A4
			Měřítko:	Číslo přílohy: D.1.1.b.2
			1:20	
Předložená dokumentace je duševním vlastnictvím firmy Multiaqua s.r.o., Hradec Králové				